



ТЕРРИТОРИАЛЬНЫЙ ОРГАН ФЕДЕРАЛЬНОЙ  
СЛУЖБЫ ГОСУДАРСТВЕННОЙ СТАТИСТИКИ  
ПО САРАТОВСКОЙ ОБЛАСТИ

# Поголовье скота и производство сельскохозяйственной продукции в Саратовской области



за январь-сентябрь 2022 года



ТЕРРИТОРИАЛЬНЫЙ ОРГАН ФЕДЕРАЛЬНОЙ СЛУЖБЫ  
ГОСУДАРСТВЕННОЙ СТАТИСТИКИ  
ПО САРАТОВСКОЙ ОБЛАСТИ

# Поголовье скота и производство сельскохозяйственной продукции в Саратовской области за январь-сентябрь 2022 года

- 01 ПОГОЛОВЬЕ СКОТА
- 02 СТРУКТУРА ПОГОЛОВЬЯ СКОТА  
ПО КАТЕГОРИЯМ ХОЗЯЙСТВ
- 03 ПРОИЗВОДСТВО ОСНОВНЫХ ВИДОВ ПРОДУКЦИИ  
ЖИВОТНОВОДСТВА
- 04 СТРУКТУРА ПРОИЗВОДСТВА ОСНОВНЫХ ВИДОВ  
ПРОДУКЦИИ ЖИВОТНОВОДСТВА

# ПОГОЛОВЬЕ СКОТА В САРАТОВСКОЙ ОБЛАСТИ

НА 1 ОКТЯБРЯ 2022 ГОДА, ТЫСЯЧ ГОЛОВ



КРУПНЫЙ РОГАТЫЙ СКОТ

449,1

99,5% ↓

В % к 01.10.2021



В ТОМ ЧИСЛЕ КОРОВЫ

198,8

99,5% ↓

В % к 01.10.2021



СВИНЬИ

276,3

102,5% ↑

В % к 01.10.2021



ОВЦЫ И КОЗЫ

593,7

101,1% ↑

В % к 01.10.2021

\* В хозяйствах всех категорий



# СТРУКТУРА ПОГОЛОВЬЯ СКОТА ПО КАТЕГОРИЯМ ХОЗЯЙСТВ В САРАТОВСКОЙ ОБЛАСТИ

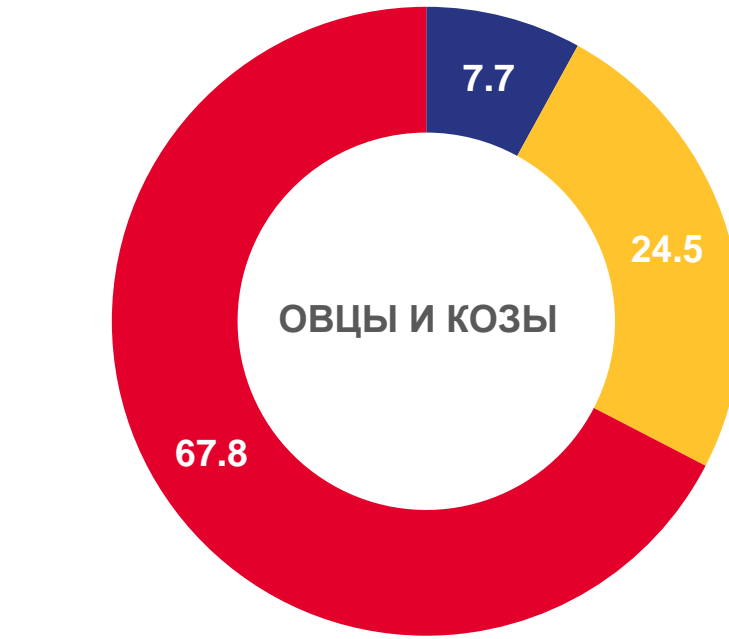
НА 1 ОКТЯБРЯ 2022 ГОДА, %



Сельскохозяйственные организации



Хозяйства населения

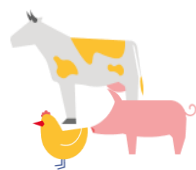


Крестьянские (фермерские) хозяйства и индивидуальные предприниматели



# ПРОИЗВОДСТВО ОСНОВНЫХ ВИДОВ ПРОДУКЦИИ ЖИВОТНОВОДСТВА В САРАТОВСКОЙ ОБЛАСТИ

ЯНВАРЬ-СЕНТЯБРЬ 2022 ГОДА



## МЯСО

(скот и птица на убой  
в живом весе)

114,5

ТЫСЯЧ ТОНН

99,8%



к январю-сентябрю 2022 г.



## МОЛОКО

610,3

ТЫСЯЧ ТОНН

100,2%



к январю-сентябрю 2022 г.



## ЯЙЦА

759,1

МЛН. ШТУК

102,4%



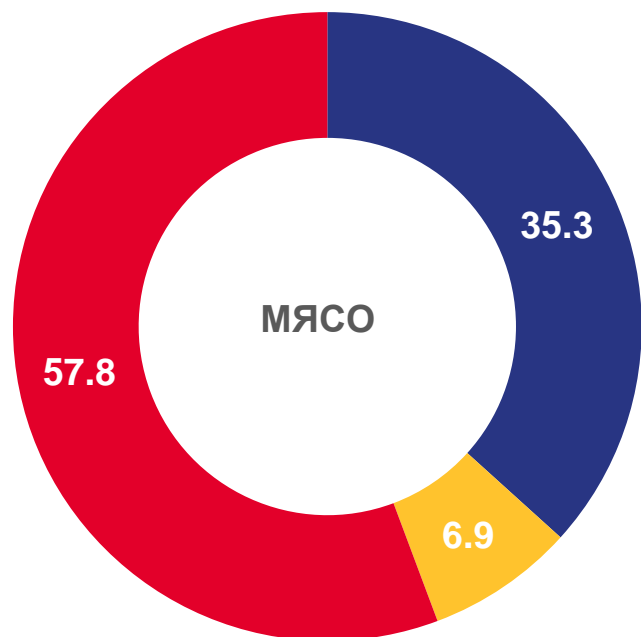
к январю-сентябрю 2022 г.

\* В хозяйствах всех категорий

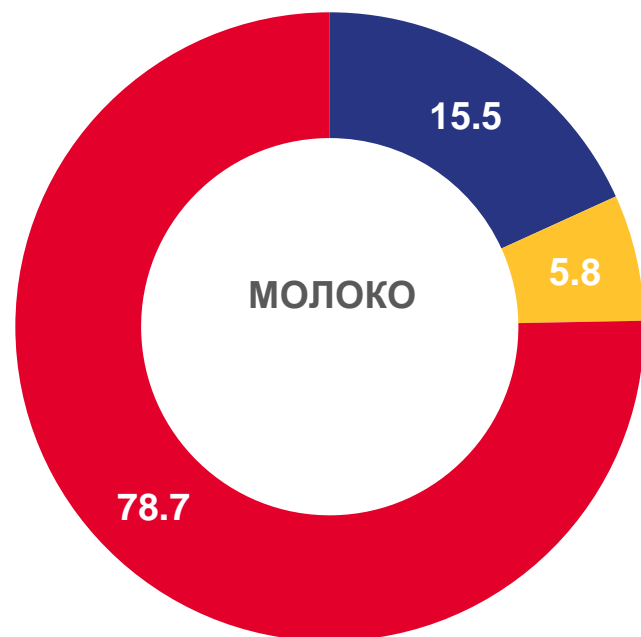


# СТРУКТУРА ПРОИЗВОДСТВА ОСНОВНЫХ ВИДОВ ПРОДУКЦИИ ЖИВОТНОВОДСТВА ПО КАТЕГОРИЯМ ХОЗЯЙСТВ ПО САРАТОВСКОЙ ОБЛАСТИ

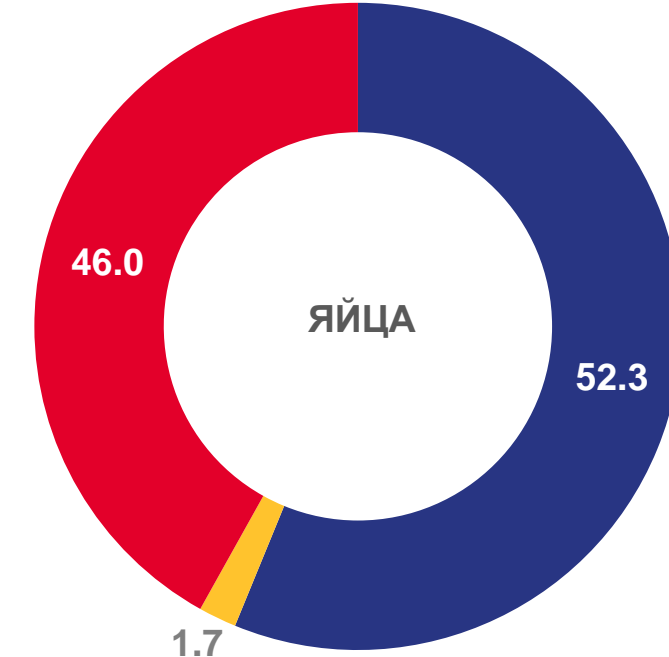
ЯНВАРЬ-СЕНТЯБРЬ 2022 ГОДА, %



Сельскохозяйственные организации



Хозяйства населения



Крестьянские (фермерские) хозяйства и индивидуальные предприниматели